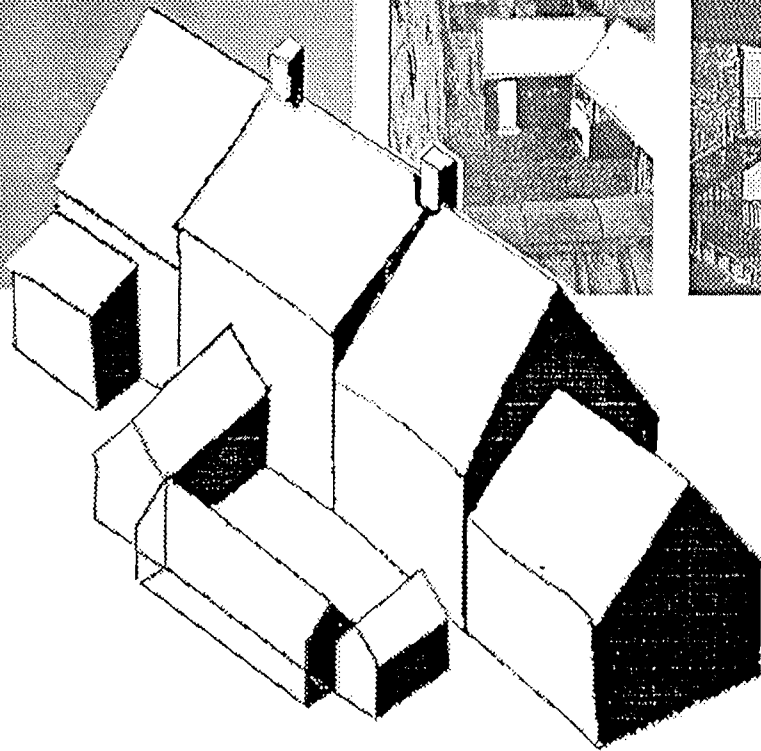
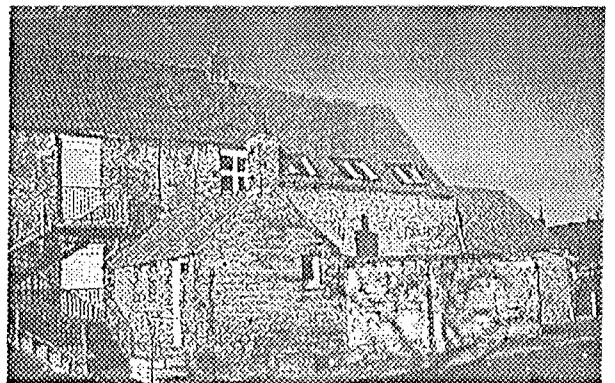
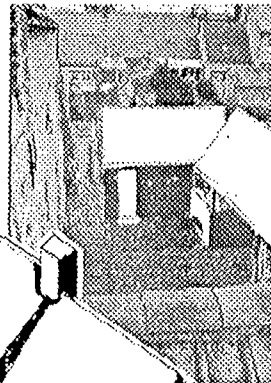
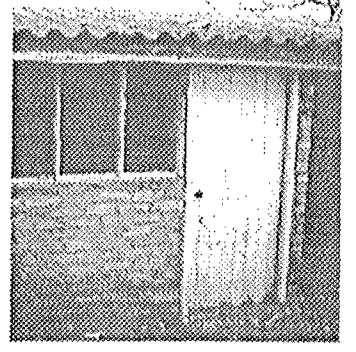
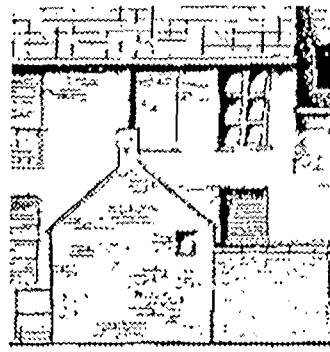
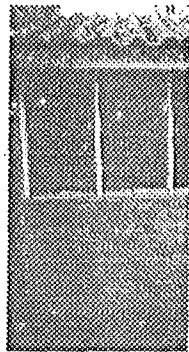
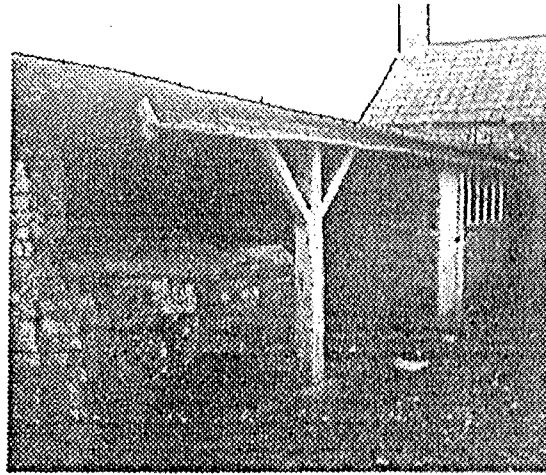


**COMMUNE DE**

**WARHEM**

RENOVATION DU  
FOUR A PAIN

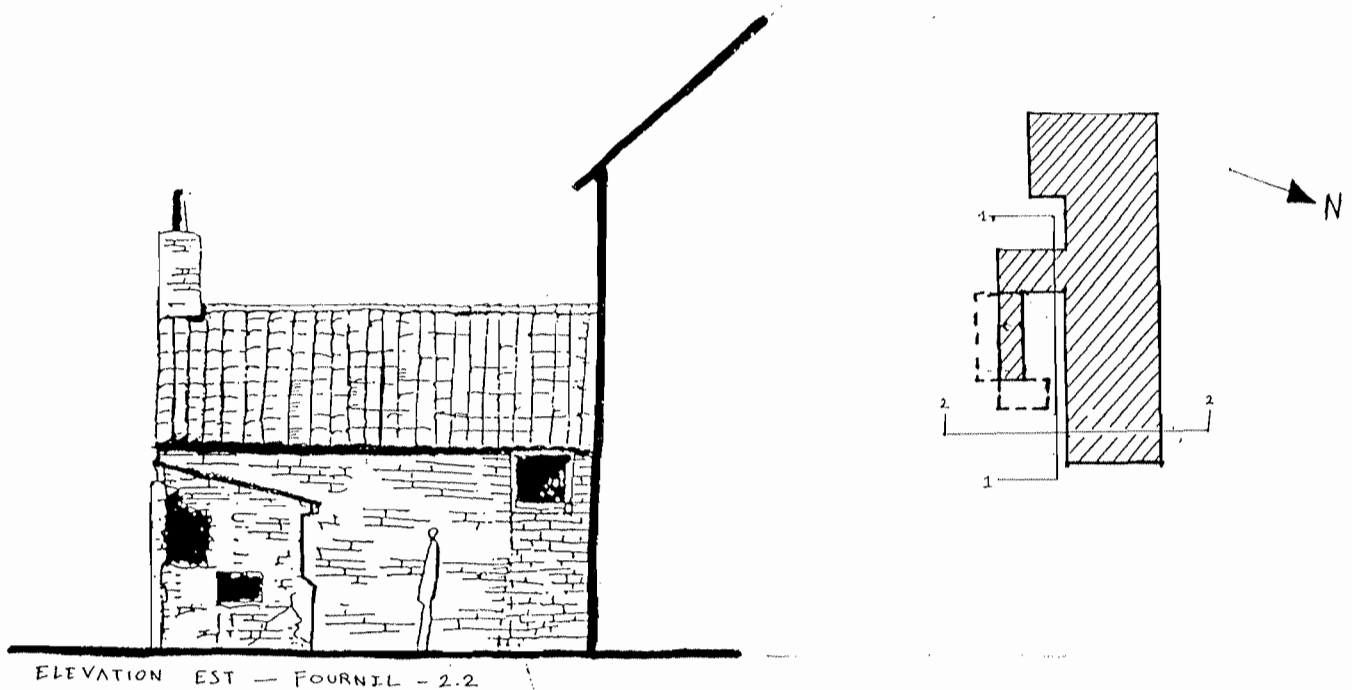
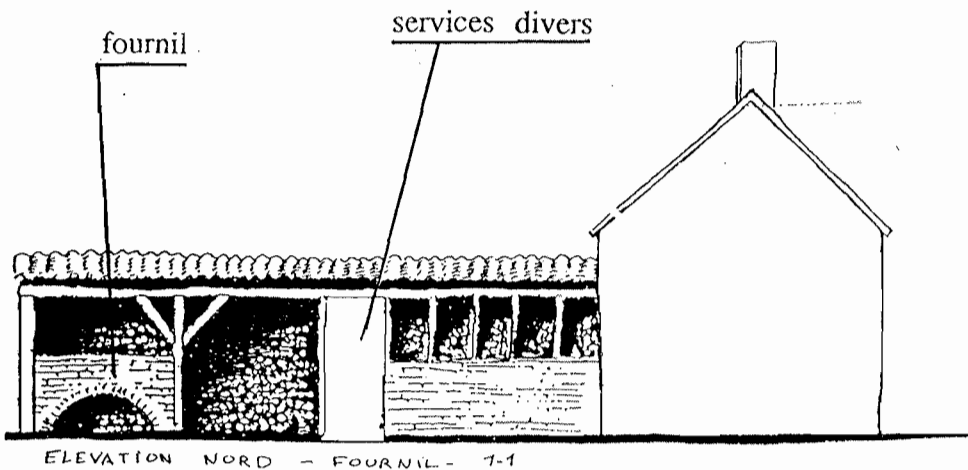
FOYER RURAL



## A - CONTEXTE BATI

Par mesure de sécurité, le four à pain était toujours distant d' au moins 100 mètres de la ferme. La disparition du toit de chaume, pour la tuile a permis au nouveau four à pain d' être à proximité immédiate du logis .

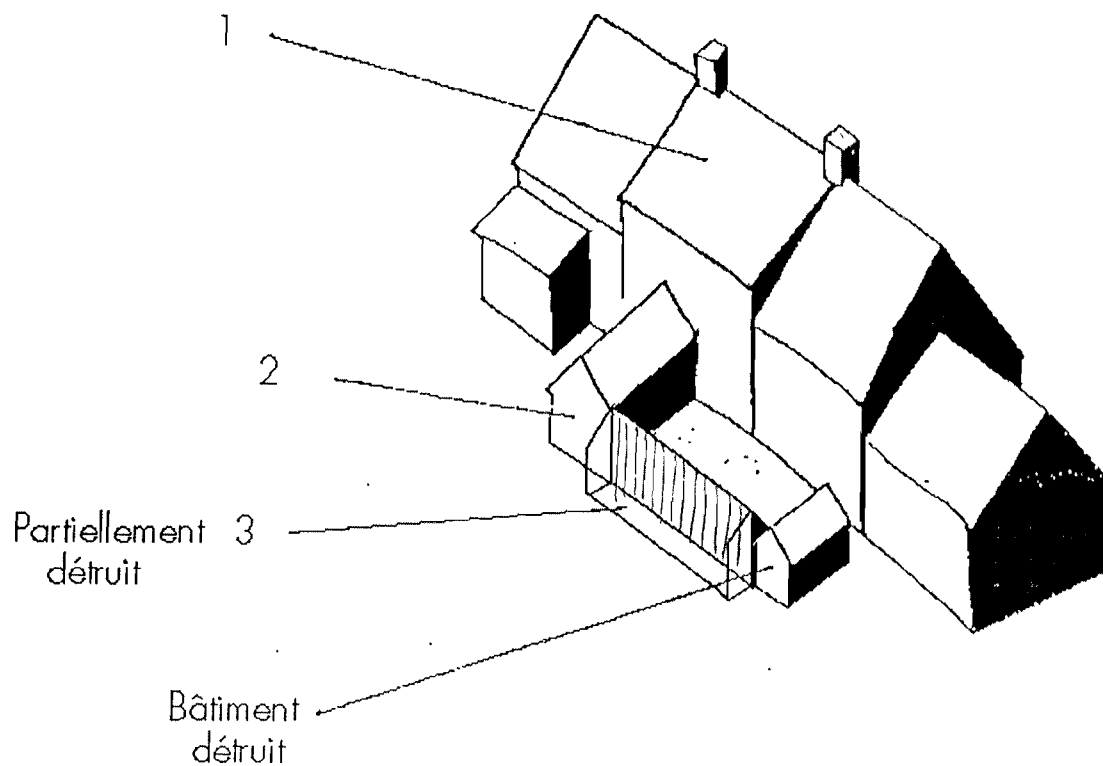
Le fournil fait partie intégrante d' une construction (3) composée de divers services organisés suivant son axe longitudinal ( laveries, poulaillers, stockage ... ) .



## B - ETAT DES LIEUX .

Actuellement, deux constructions modestes ( 2 et 3 ) disposées en équerre par rapport au logis (1) subsistent sur le site . Suivant l' ancien plan cadastral ( début du siècle ? ), un troisième bâtiment maintenant détruit , visible par les traces au sol et la pierre de seuil venait compléter l' ensemble des locaux de service pour former une cour intérieure (4) . Cette disposition reste typique des hofstédes flamands .

## ORGANISATION DES BÂTIMENTS



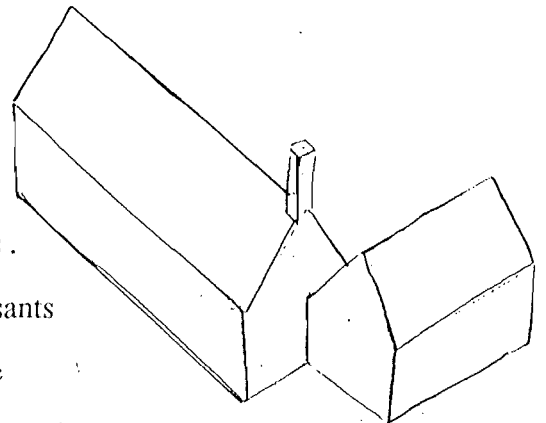
## ELEVATION SUD



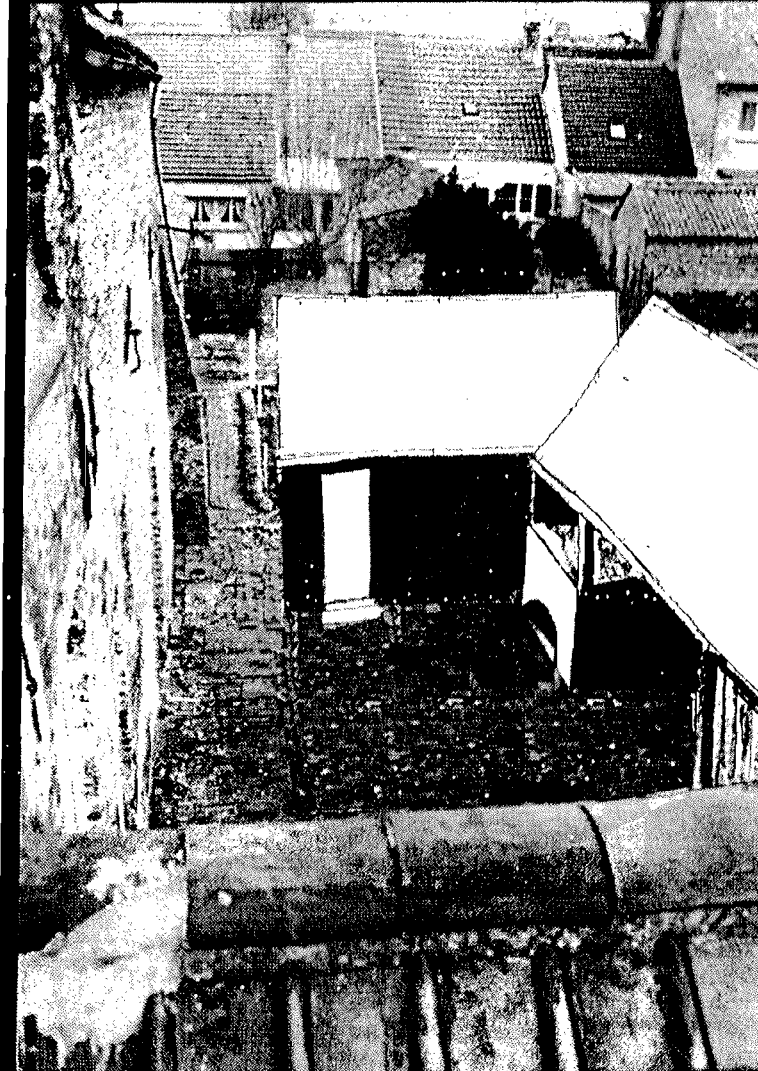
## C - SIMULATION DU BATI



L' appareillage sensiblement différent des briques sur le pignon Est du fournil remet en cause l' authenticité de la toiture en tôles .  
L' hypothèse d' une couverture à deux versants est vraisemblable, confortée par la présence d' un ancien dallage au Sud .Le conduit de fumée du fournil devait émerger au niveau du faîtage .



## SIMULATION



*Vue sur la cour intérieure de la ferme dans son état présumé antérieur .  
Le logis peut être séparé de la cour par un trottoir, lui-même bordé  
d' un muret de briques .Le dallage de pierres qui court le long de la  
façade reçoit l' eau s' égouttant du toit et l' évacue vers la cour.\**

\* Maisons & gens de Flandre, Bouche-Florin L-E, Girault B, p 132,  
Ed.Jaher, 1982 .

## D - MISE EN SITUATION DE L' ENSEMBLE .

La réhabilitation dans un but pédagogique du fournil et des constructions annexes semble tout à fait légitime dans la mesure où les différentes interventions sont réalisées dans un souci de cohérence avec un contexte historique et culturel .

L' hofstéde peut se décomposer en trois zones bien distinctes :

### a - La cour intérieure.

Cet espace est circonscrit par l' ensemble des appentis de service (laverie, poulailler, zone de stockage ...) .

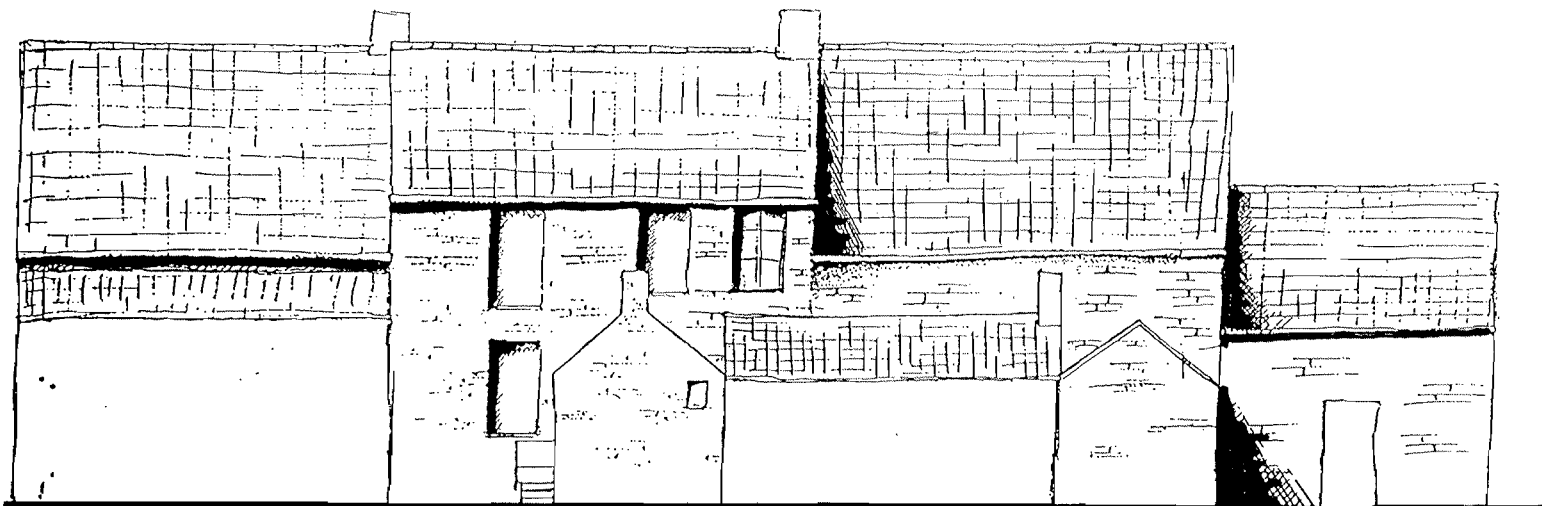
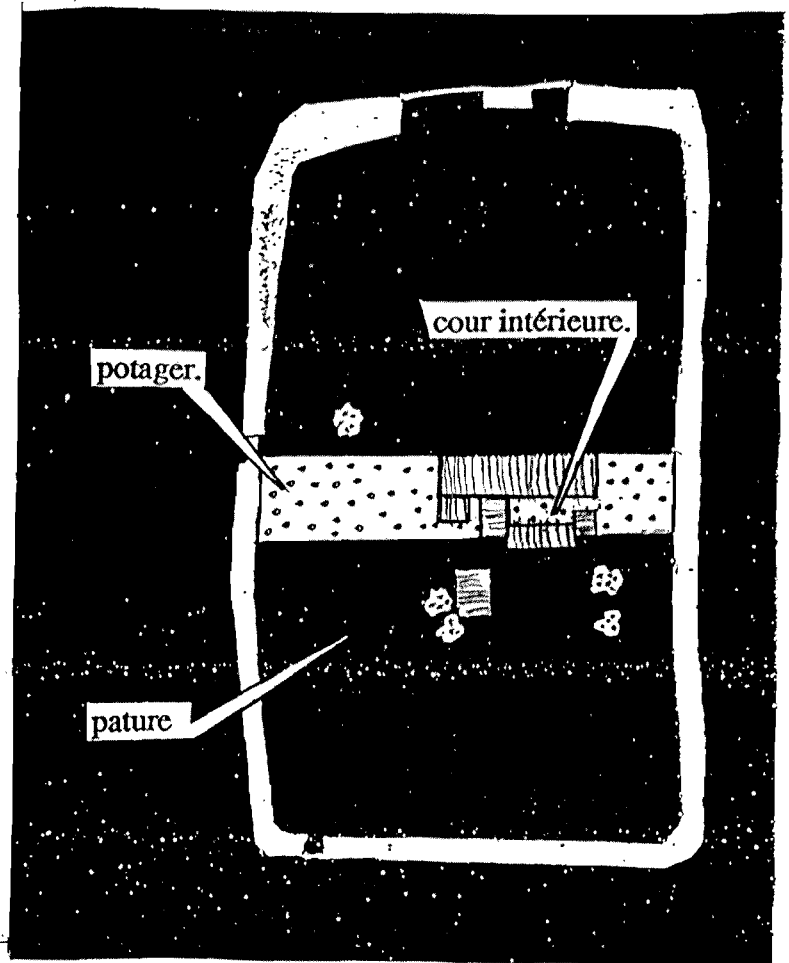
### b - Le potager.

Sur le plan cadastral, la bande de potager s' étend sur toute la largeur de l' enclos.  
*Le potager, lui-aussi clos de "hayures", s' étend derrière la maison ; on y accède en contournant le logis ...*

### c - La pature .

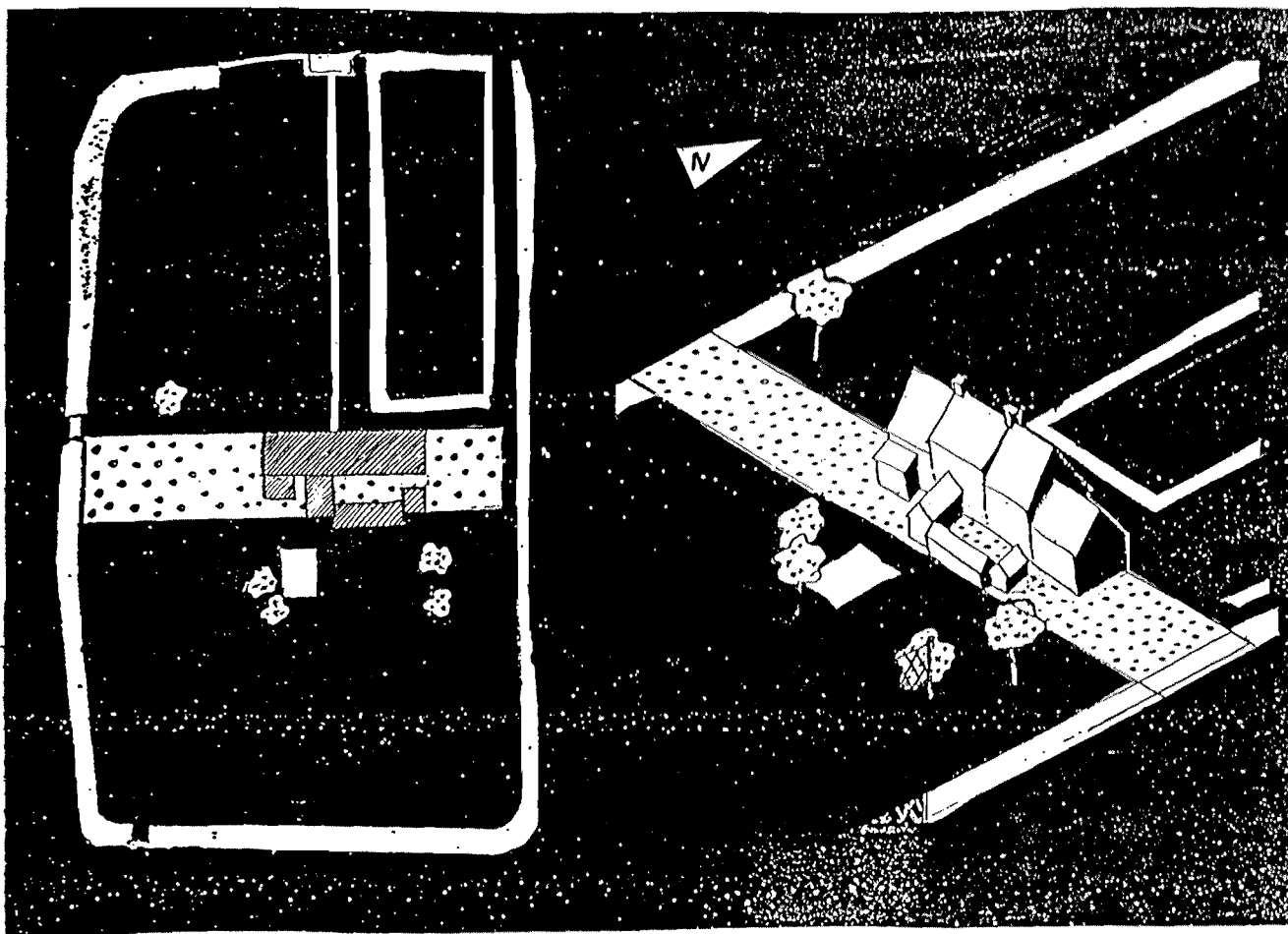
Cette zone était réservée aux animaux " précieux " (chevaux, vaches...).

*L' hofstéde range ses bâtiments autour d' une cour carrée (...). La pature enclose d' une haie d' aubépine plantée ça et là de beaux ormes, comporte deux entrées.*

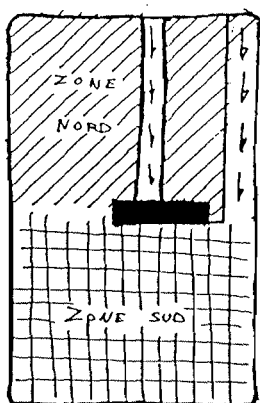


ELEVATION SUD - FERME + FOURNIL - ETAT PRESQUE AVANT TRAVAUX.

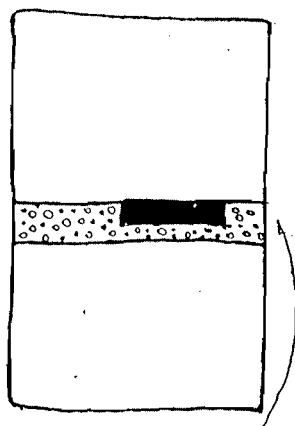
L'enclos de la ferme est composé de deux zones distinctes de proportion similaire. Depuis son changement de destination, l'espace Nord a déjà fait l'objet d'aménagements (chemins, jeux ...) contrairement à la zone Sud qui semble être restée en l'état, malgré la présence d'un terrain de football.



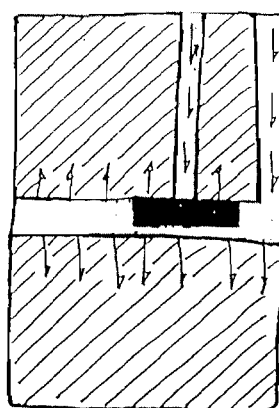
De part sa position centrale, la bande potagère antérieure constitue un support intéressant pour le développement ultérieur de la zone. Cet espace pourrait jouer un rôle charnière entre les deux zones actuellement désolidarisées l'une de l'autre. Ainsi, l'ensemble du site retrouverait son homogénéité en s'appuyant sur ses tracés historiques.



Situation actuelle  
2 zones distinctes



Zone charnière



Unité du site

## BIBLIOGRAPHIE

- Maisons & gens de Flandre, Bouche-Florin L-E, Girault B, Ed. Jaher, 1982
- L'architecture rurale française Nord- Pas de Calais, Cuisenier J., Ed. La Manufacture, 1988
- La maison rurale française Teneur Van Daele Monique, Ed. La porte verte, 1982
- Flandre, architectures populaires, tome 1&2, Obiedzynski A., D.R.E Nord-Pas de Calais, 1978



GHYVELDE - MOERHOF - 96597508X - (P. Thibaut)





BERGUES - Chemin Rural 9 (PITAN)

Avril 89 - 59 00729X

89 59 1129 X

Fig. 5 : Logis, élévation postérieure, fournil attenant

Ph. Inv. P. Thibaut  
94 59 0305 X



(WARREN) Nilebruge - Disperschins Maulogis

9659 0097X



X 239 59



BERGUES - 59 PITGAM CR1324  
1. 00



